



# 家具搬入のポイント

～ご注文の前にご確認ください～



## ご注意ください

お部屋に搬入できない場合でもキャンセル・ご返品はお受けできませんので、予めご了承ください。

下記でご紹介する搬入のポイントはあくまでも搬入の一例です。(搬入経路上に梁、配電盤、照明、移動困難な家具などの障害物がないことが前提となります。) 搬入可能かどうかを保証するものではありませんのでご注意ください。住宅により、搬入の為の条件は様々ですので、ご購入の前は必ず、家具のサイズの搬入経路をご確認ください。

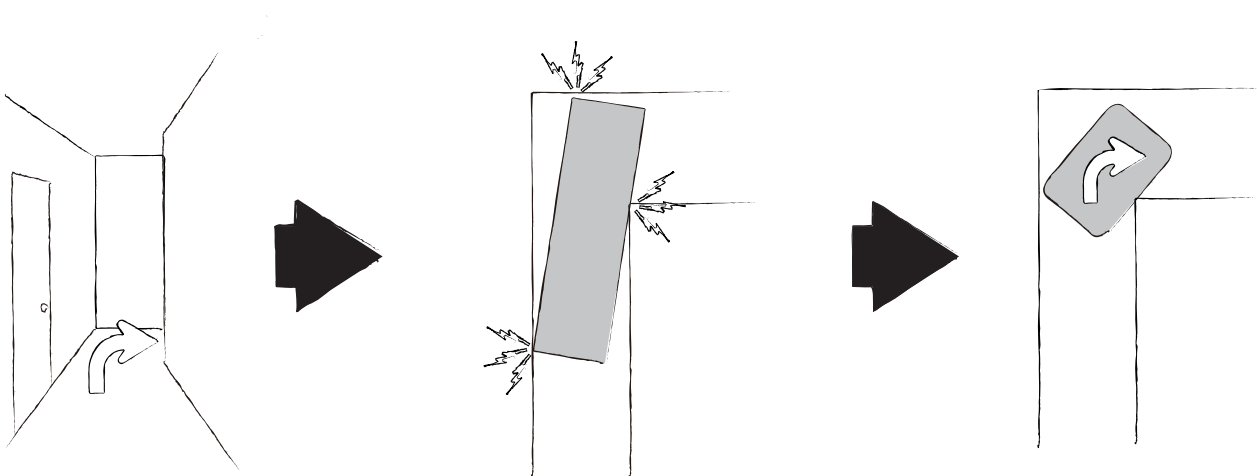
当店で搬入についてのアドバイスを差し上げる場合、あくまでお客様よりいただいた情報に基づいた推測となり、搬入可能かどうかを保証するものではありませんのでご注意ください。搬入可能かどうかの最終的な判断はお客様で行っていただきますようお願いいたします。

現調承っております 有料 3,000 円 (税抜) ※ご遠方の場合は、別途お見積りいたします

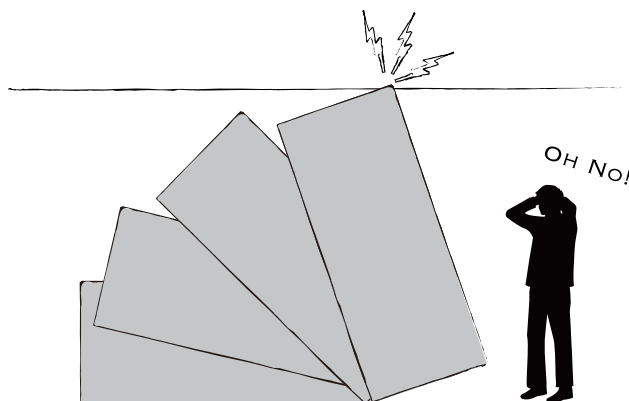
## 1

### 搬入通路

下図のような通路で曲がる場合、ソファを寝かせたまま曲がる事は不可能な場合がございます。そこで、ソファを直立させて、曲がる必要があります。



ところが、この時にソファの対角線長(全長ではなく)が天井高より長いと、天井に接触してしまい、直立させることが出来ずに、搬入不可能となります。(下図)



## 2 開口部

下ドアの前後に壁がある場合、2m級のソファはほとんどの場合、搬入不可となります。図Aのように玄関から入ってすぐに壁になっているような場合、間口高よりソファの全長が短ければ、直立させて搬入できる可能性があります。間口高よりソファの全長が長い場合、寝かせた状態や立て掛けた状態から引き起こす作業が必要となります。

この時、玄関ドアと奥の壁との距離が短く、奥行きが狭いと、下図のように間口上部・壁・床の3点が同時に接触してしまい、搬入不可となります。

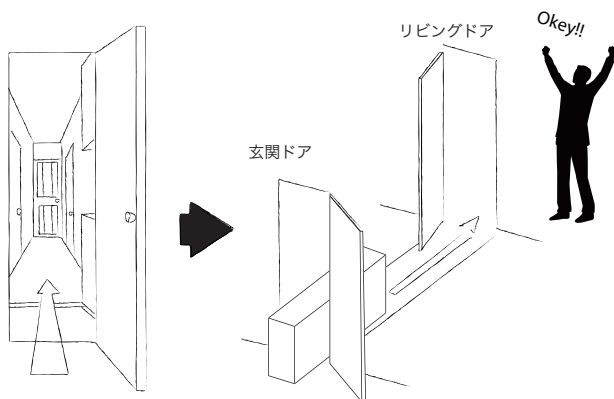
### ドアを開けたらすぐに壁がある



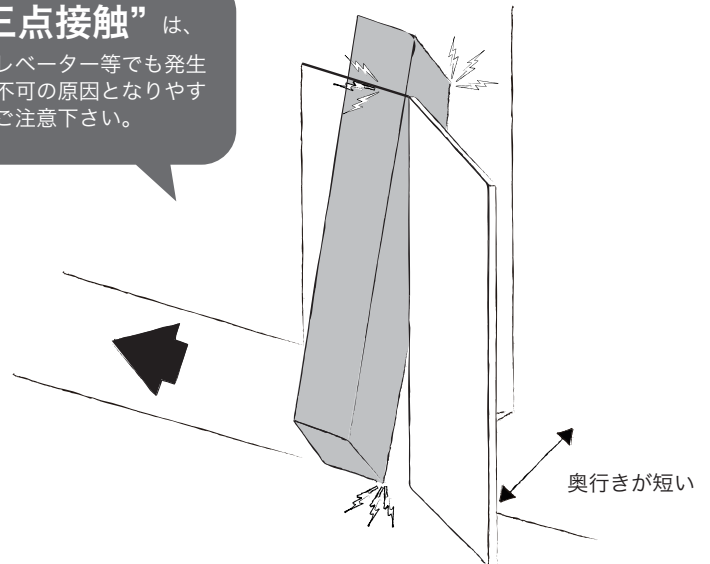
### 搬入不可のケース

この“三点接触”は、階段やエレベーター等でも発生し、搬入不可の原因となりやすいので、ご注意ください。

### 設置場所までの導線が直線



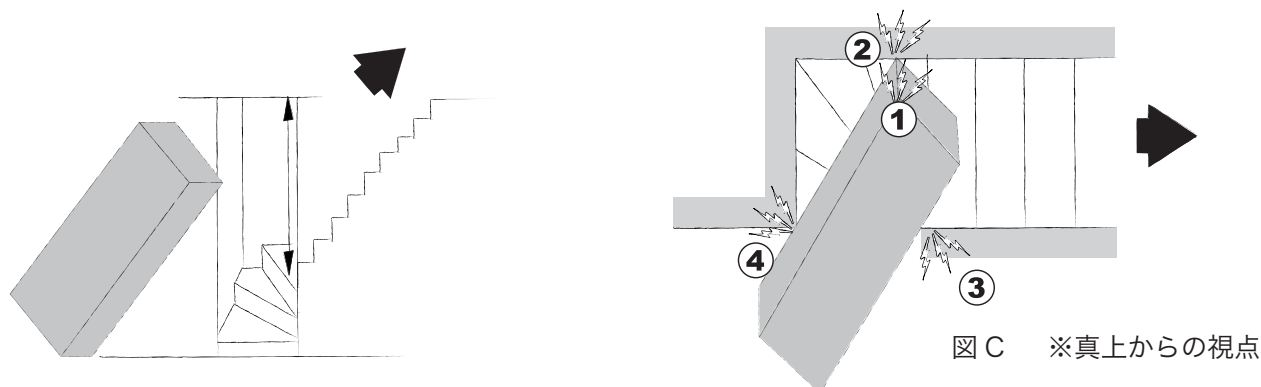
例えば、図Bのように玄関ドアからリビングなどの設置場所までの導線が直線である場合、間口幅や廊下幅など注意する点が少ない為、問題無く搬入できるケースが多いようです。もちろん、その場合でも玄関前まで搬入経路を、お客様にご確認いただく必要がございます。



間口上部・壁・床の3点が同時に接触してしまい、搬入不可となります。

### 3 階段

一戸建ての2階以上に幅が180cm以上のソファを運ぶ際に室内階段を使用する場合、搬入できないケースが多いです。事前にサイズをお測りください。



上図のような階段の場合、

階段の入口ですぐに図Cの1が階段の天井に接触しますので、高さ方向に余裕を持たせる為にソファを寝かせる事になります。すると、2が壁と接触しますので、ソファを右方向に回転させる事になりますが、階段の幅が余程広くない限り、3/4と壁が接触する事になります。

こうなってしまうと、どのようにソファの角度や向きを変えても、1~4の何れか2点以上が必ず壁や天井に接触している状態になり、ここから先への搬入は不可能となります。このような階段搬入の可否については、方眼紙などでのシュミレーションで判断する事は非常に難しく、実際に運んでみて、残念ながら1,2cmの差や微妙な角度で搬入不可になるケースが多発しております。

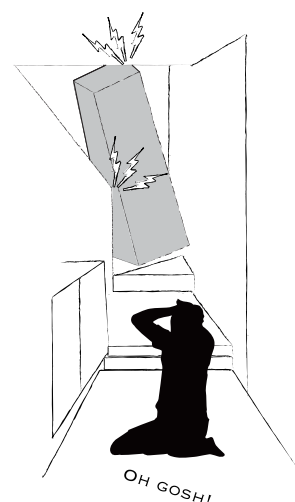
少しでも搬入にご不安が有る場合、事前に現調をご検討ください（現調料金 3,000円（税抜））

#### ご注意ください！

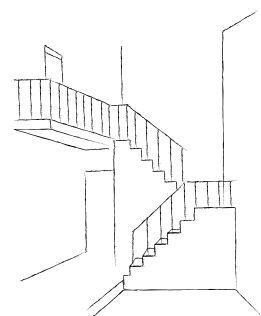
※吊り上げ作業の可否、費用等は、お客様宅それぞれの状況により、変化します。

※手すりや照明なども搬入の障害となる場合がございますので、搬入経路ご確認の際には、必ず手すりや照明の寸法をご考慮ください。

※手すりや照明を取り外す作業は承りかねます。搬入前に取り外しをお願いします。また、右図のような階段部分の天井が吹き抜けタイプの階段も、一見搬入し易いように見えますが、この場合も、上記と同じようにほとんどのケースで搬入不可となっておりますのでご注意ください。



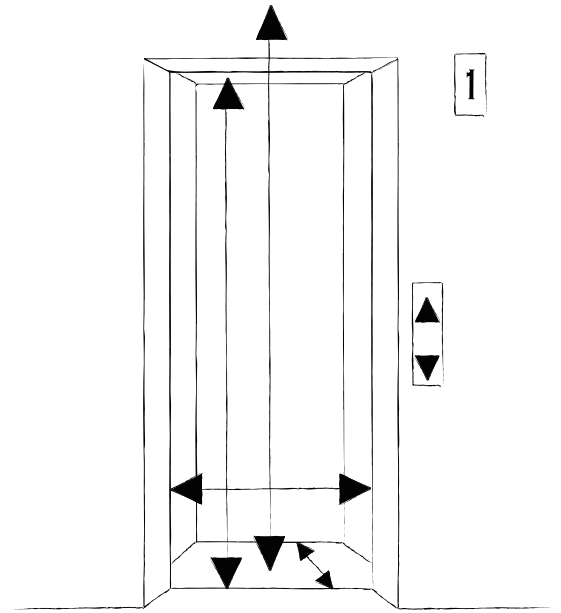
以上のように一戸建ての2階などへ階段搬入する事は大変難しいのが現状ですが、右図のように階段上部に全く天井の無い吹き抜け階段、障害が少ない直線階段など、条件によっては搬入可能です。



## 4 エレベーター

エレベーターを使用する場合、カゴの奥行き・幅・天井高・間口幅・間口高を計測してください。ソファの対角線長より天井高が低い場合や、奥行きが狭いエレベーターの場合、カゴ内に搬入する事が出来ず、階段を使用しての搬入となります。

※階段による搬入は、有料となります。詳細はスタッフにお問い合わせください。

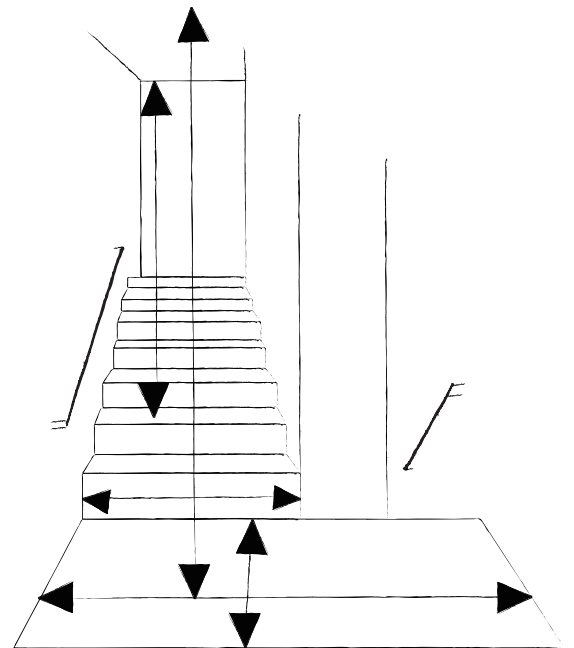


### エレベーターによる搬入が不可の場合

マンションなどの階段は、比較的幅が広く、天井高が高いので、搬入可能なケースもございます。その場合、階段幅・階段部天井高・踊り場幅・踊り場奥行き・踊り場天井高・階段の段数・一段の高さを計測してください。

※踊り場天井高がご検討中のソファの対角線長より低い場合、搬入は困難です。

※前ページの③階段もご確認下さい。



# 家具のチェックシート

搬入先の簡単な間取りと要点のサイズを自由にご記入ください。  
 ※ご利用の環境、設定によっては、A4サイズで印刷できないことがあります。ご了承ください。

The diagram shows a floor plan with several key areas labeled: EV (エレベーター), 階段 (階段), 玄関 (玄関), 廊下 (廊下), and 搬入先 (搬入先). Each area is associated with a table of measurement points.

① 扉の高さ	cm
② 扉の幅	cm
③ EV内の高さ	cm
④ EV内の幅	cm
⑤ EV内の奥行き	cm

① 玄関前の通路の幅	cm
② 玄関の高さ	cm
③ 玄関の幅	cm

① 階段の天井の高さ	cm
② 階段の幅	cm
③ 踊り場の天井の高さ	cm
④ 踊り場の幅	cm
⑤ 踊り場の奥行き	cm
⑥ 階段の天井の高さ	cm
⑦ 階段の幅	cm

① 廊下の天井の高さ	cm
② 廊下の幅	cm
③ 廊下の幅	cm
④ お部屋の扉の高さ	cm
⑤ お部屋の扉の幅	cm

上のシートに当てはまらないようなケースは下のスペースを自由に使ってご確認ください。

A large grid area for additional notes or measurements, consisting of approximately 20 columns and 20 rows of small squares.